

aantal slaapkamers : 2
aantal badkamers : 1
terras : ja
lift : ja
bewoonbare oppervlakte : 119 m²
oppervlakte terras 1 : 17 m²
EPC : 262 kWh/m²
EPC-renovatplicht: nee

bouwvergunning : ja
bestemming : woongebied
rechterlijke herstel- of bestuurlijke maatregel opgelegd : nee
voorkooprecht : nee
verkevelingsvergunning : nee
P-score: C
G-score: C
overstromingsgevoelig: nee
[download overstromingsrapport](#)



verkoopprijs 449.000 Euro

STIJLVOL 2-SLPK-APP. CA 119 M² MET TERRAS OP HET EILANDJE

Trendy en zeer aangenaam appartement van ca 119 m² op de gelijkvloerse verdieping van de residentie "I-LO" in de Napelsstraat, een zijstraat van de groene Londenstraat. Hier is het werkelijk heerlijk genieten van groen en water, met tal van winkels en restaurants op wandelafstand. Het Willemdok met de plezierbootjes en het MAS zorgen voor een immer vakantiegevoel. Het recent aangelegde groene Schengenplein met ponton aan het Kattendijkdok maakt de wijk helemaal compleet. Een grote Delhaize in de straat en bakkers en slaggers op wandelafstand zijn een luxe. Bovendien is een vlotte bereikbaarheid gegarandeerd door de nabijheid van tal van invalswegen. Ook met het openbaar vervoer of met de fiets bent u in 'no-time' in het stadscentrum.

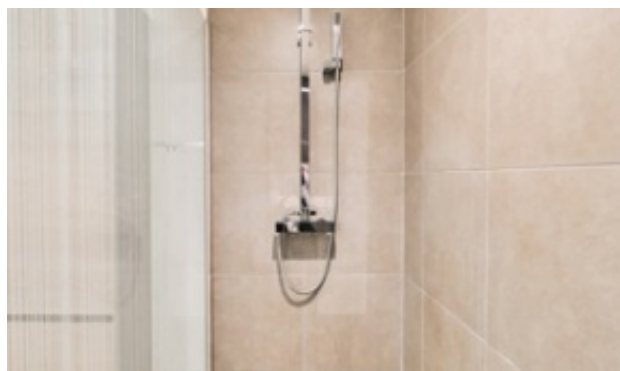
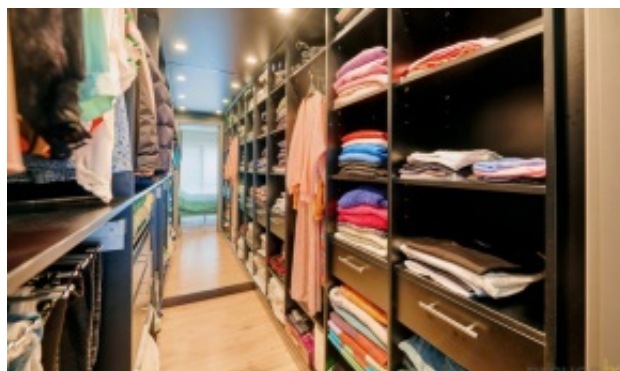
U betreedt het appartement via de inkomhal met ingemaakte vestiairekasten. De aangename leefruimte op parket is voorzien van grote raampartijen die tevens toegang bieden naar het aangrenzende terras. Van dit overdekte terras van ca 17 m² kan u het hele jaar door genieten.

De open keuken is volledig ingericht en voorzien van alle toestellen: inductie kookvuur, combinatie microgolf- en oven en vaatwasser. De praktische, aparte berging biedt plaats voor een grote koelkast en diepvries.

Aan de achterzijde bevinden zich de twee slaapkamers. De hoofdslaapkamer is aangenaam ruim en is tevens voorzien van een inloop-dressing. De tweede slaapkamer, met plaats voor een ingemaakte kastenwand, is ideaal te gebruiken als kinder- of gastenkamer of home office. De badkamer is stijlvol afgewerkt met een royale inloop regendouche, dubbele lavabo en kast met aansluitingen voor wasmachine en droogkast.

Privatieve kelderberging.
Ruime gemeenschappelijke fietsenberging.







Bovenstaande gegevens worden enkel verstrekt ter inlichting, zonder contractuele verbintenis of garantie van onzentwegen en kunnen op elk ogenblik gewijzigd worden.