

aantal slaapkamers : 4  
aantal badkamers : 2  
terras : ja  
tuin : ja  
oppervlakte tuin : 300 m<sup>2</sup>  
lift : ja  
bewoonbare oppervlakte : 175 m<sup>2</sup>  
EPC : 592 kWh/m<sup>2</sup>  
EPC-renovatieplicht: ja

bouwvergunning : ja  
bestemming : woongebied  
rechterlijke herstel- of bestuurlijke maatregel opgelegd : nee  
voorkooprecht : nee  
verkavelingsvergunning : nee  
P-score: A  
G-score: A  
overstromingsgevoelig: nee  
[download overstromingsrapport](#)



## verkoopprijs 685.000 Euro

### AUTHENTIEKE STADSWONING MET TUIN CA 300 M<sup>2</sup> AAN HARMONIE

Dankzij de zalige locatie pal over het Harmoniepark en op wandelafstand van het Koning Albertpark, is dit appartement ideaal gelegen in de hippe en toch rustige Harmoniewijk. Ook openbaar vervoer en invalswegen zijn in de directe nabijheid, wat zorgt voor een vlotte bereikbaarheid.

Gelegen op de gelijkvloerse verdieping van dit authentieke pand, daterend van het eind van de 19<sup>e</sup> eeuw.

Met een totale oppervlakte van ca 175 m<sup>2</sup> zijn de mogelijkheden tot indeling en afwerking legio. Thans zijn er vier slaapkamers en twee badkamers ingetekend.

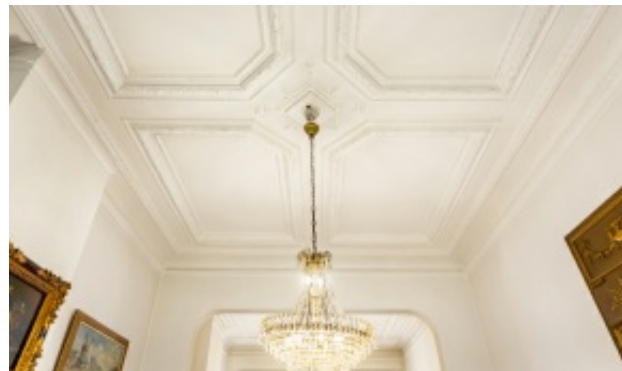
Prachtige plafondmoultures, een plafondhoogte van ca 4 meter en kamerhoge bogen die de ruimtes verdelen, karakteriseren de leefruimte. De hoge ramen aan de leefruimte laten de ruimte baden in het licht. De schouwmantels kleden de ruimte extra aan.

Momenteel is de keuken apart voorzien maar desgewenst kan deze, door de tweede boog terug open te maken, volledig worden geïncorporeerd in de leefruimte en zo een totale leefruimte van meer dan 70 m<sup>2</sup> te creëren.

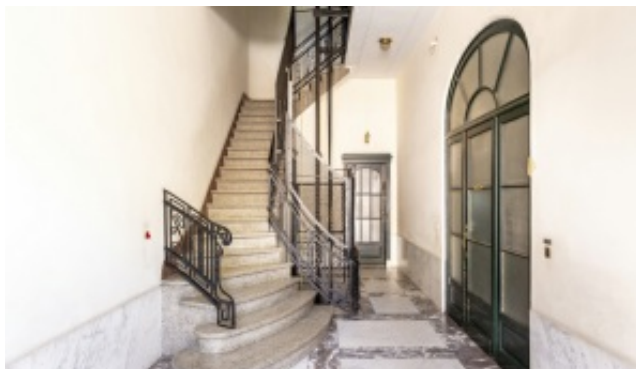
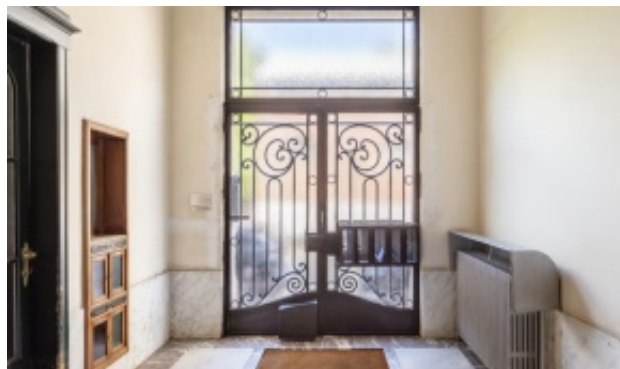
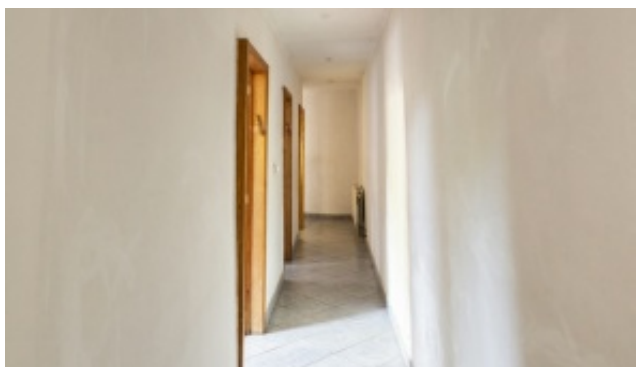
De authentieke dubbele deuren geven toegang tot de unieke, privatieve tuin van ca 300 m<sup>2</sup>. Een oase van rust te midden van de stad.

De nachthal geeft toegang tot de vier slaapkamers. Gezien de scheidingsmuren niet dragend zijn, kan u de volledige nachtvlugel naar eigen wens indelen.

Mits de nodige esthetische en energetische renovatie werkelijk een pareltje op een sublieme locatie. De mooie binnenoppervlakte oppervlakte met de tuin, zijn de perfecte combinatie van het comfort van een appartement met de luxe van een huis.









Bovenstaande gegevens worden enkel verstrekt ter inlichting, zonder contractuele verbintenis of garantie van onzentwegen en kunnen op elk ogenblik gewijzigd worden.