

verdieping : 5  
aantal slaapkamers : 3  
aantal badkamers : 2  
terras : ja  
lift : ja  
bewoonbare oppervlakte : 166 m<sup>2</sup>  
oppervlakte terras 1 : 10 m<sup>2</sup>  
EPC : 207 kWh/m<sup>2</sup>  
EPC-renovatplicht: nee

bouwvergunning : ja  
bestemming : woongebied  
rechterlijke herstel- of bestuurlijke maatregel opgelegd : nee  
voorkooprecht : nee  
verkavelingsvergunning : nee  
P-score: B  
G-score: B  
overstromingsgevoelig: nee



## verkoopprijs 449.000 Euro

### RIANT APP. MET 3 SLPKS AAN HET STADSPARK

Riant drieslaapkamerappartement in een kleinschalige residentie aan het Stadspark, met slechts één appartement per verdieping voor extra privacy en wooncomfort.

Dankzij de ligging op de vijfde verdieping heeft u vanuit de leefruimte een prachtig, open zicht op het Stadspark.

De ligging in het hartje van de stad, met alle hotspots op wandelafstand en een vlotte bereikbaarheid zowel met de wagen als met openbaar vervoer is uiterst ideaal.

De grote raampartijen over de volledige gevelbreedte benadrukken het zicht van deze unieke setting.

Via een brede inkomhal met aparte vestiaire en gastentoilet komt u rechtstreeks in het leefgedeelte. Deze ruimte, gelegen aan de voorzijde, werd volledig opengewerkt. De grote glaspartijen zorgen hier voor een optimale lichtinval en groen zicht op de kruinen van de bomen aan het Stadspark.

De combinatie van de grote schuiframen en het balkon aan de voorzijde zorgen ervoor dat de grens tussen binnen en buiten bijna verdwijnt. De doorlopende parketvloer in origineel visgraatmotief zorg hier voor extra cachet.

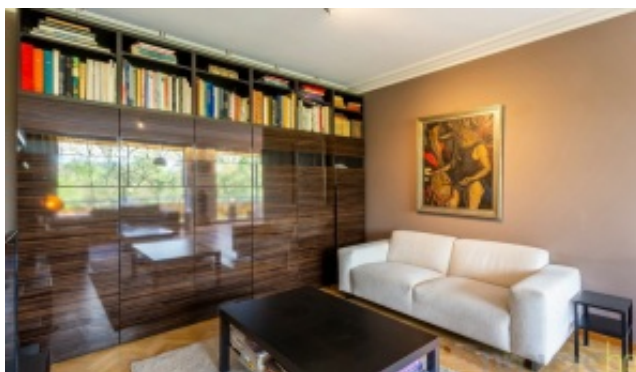
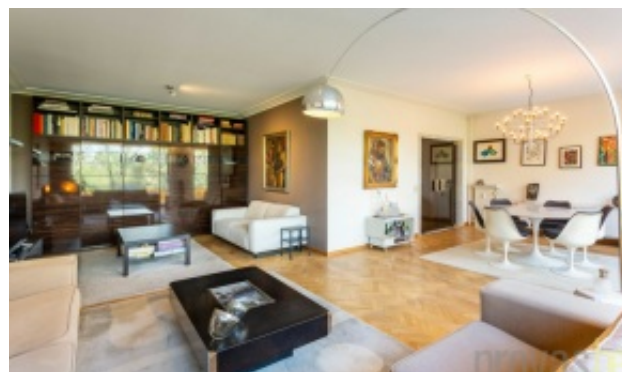
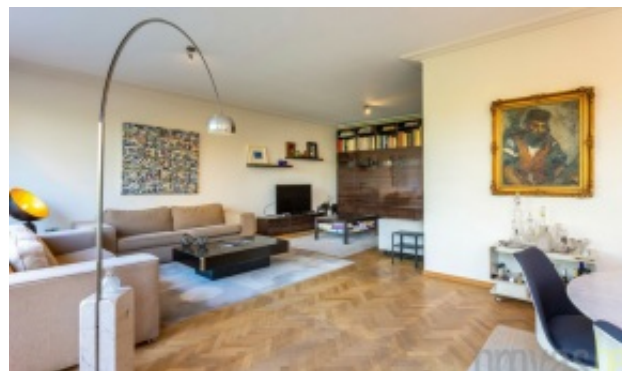
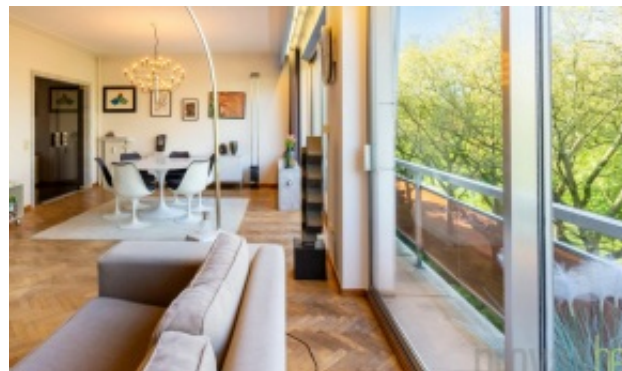
De naastgelegen keuken met eveneens toegang tot het balkon en is volledig geëquipt met alle toestellen: oven, keramisch kookvuur, ijskast met diepvries en vaatwasser. Na renovatie kan hier desgewenst een open keuken gerealiseerd worden.

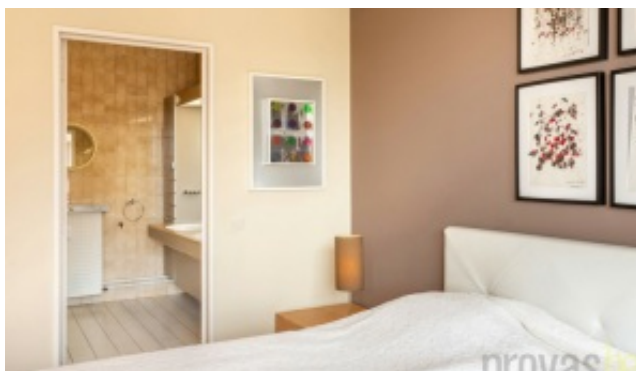
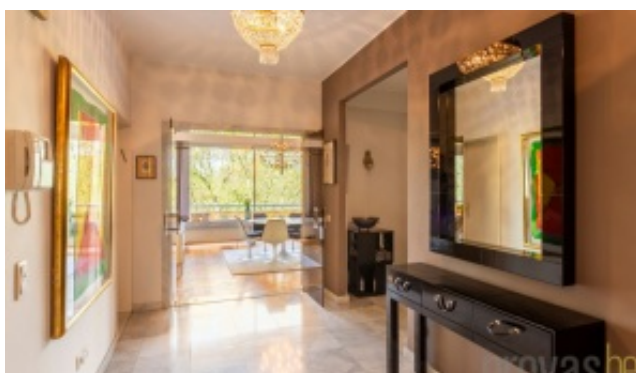
Aan de rustige achterzijde bevinden zich de drie ruime slaapkamers. Alle kamers zijn voorzien van een grote kastenwand en hebben toegang naar het achtergelegen terras van ca 9,84 m<sup>2</sup>. De hoofdslaapkamer geeft rechtstreeks uit op de 'en suite' badkamer met ligbad, dubbel lavabomeubel en een extra toilet. De twee overige slaapkamers delen een douchekamer in de nachthal.

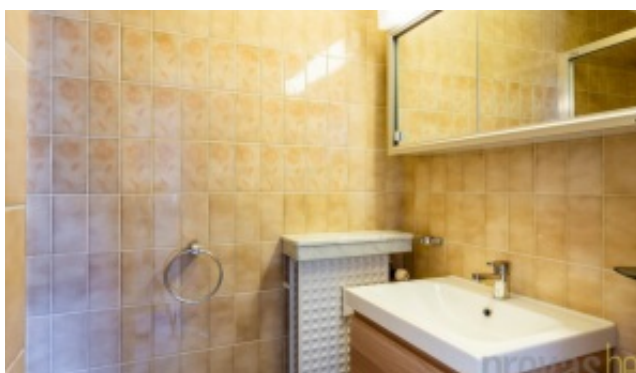
Een aparte berging is volledig ingericht als wasplaats.

Een privatieve kelderberging is reeds in de verkoopprijs begrepen.

Mogelijkheid tot aankoop van een ondergrondse XL-autostaanplaats in het naastgelegen gebouw aan 50.000 Euro, excl. registratiebelasting.







Bovenstaande gegevens worden enkel verstrekt ter inlichting, zonder contractuele verbintenis of garantie van onzentwegen en kunnen op elk ogenblik gewijzigd worden.