



aantal slaapkamers : 4
aantal badkamers : 2
terras : ja
tuin : ja
oppervlakte tuin : 870 m²
oppervlakte perceel : 1112 m²
bewoonbare oppervlakte : 228 m²
kadastraal inkomen : 991 EUR
EPC : 312 kWh/m²
EPC-renovatieplicht: nee

bouwvergunning : ja
bestemming : woongebied
rechterlijke herstel- of bestuurlijke maatregel opgelegd : nee
voorkooprecht : nee
verkavelingsvergunning : nee
P-score: A
G-score: A
overstromingsgevoelig: nee



verkoopprijs 460.000 Euro

WONING MET 4 SLPKS EN UITZONDERLIJKE TUIN VAN CA 870 M²

Deze eengezinswoning is heerlijk gelegen in de woonwijk 'Winkelstap' in Schoten, in een doodlopende straat met bovendien een tuin van maar liefst ca 890 m² die grenst aan agrarisch gebied. Ook het uitgestrekt natuurgebied 't Asbroek bevindt zich vlakbij.

De locatie staat dus garant voor wonen in het groen met toch vlakbij alle invalswegen voor een vlotte bereikbaarheid. Ook bevinden zich tal van winkels en gezellige restaurantjes op wandelafstand.

Aangelegde oprit/voortuin. De inkomhal met vestiaire en gastentoilet leidt naar de leefruimte die over de volledige diepte doorloopt en bovendien uitgaat op een volledig glazen veranda met schuiframen naar het terras en de aangrenzende tuin. Hier is het werkelijk genieten van alle rust en groen.

De leefruimte wordt hierdoor extra ruim en licht, wat zorgt voor voldoende plaats voor een salon, grote eettafel, bureauhoek. De veranda is een extra bonus met plaats voor een tweede eetgedeelte of gezellige zitruimte met zicht op het groen.

De keuken werd uitgewerkt tegen de muur en is voorzien van een dubbele spoelbak, dampkap en tal van opbergkasten. Er is plaats voorzien voor een vrijstaande vaatwasser, ijskast en fornuis op elektriciteit.

Hier is bovendien voldoende ruimte om, indien gewenst, te werken met een keukeneiland.

De eerste verdieping omvat twee zeer ruime slaapkamers en een derde, kleinere kamer aan de achterzijde, momenteel ingericht als dressingruimte. De badkamer bevindt zich aan de voorzijde en is voorzien van een ligbad, lavabomeubel en toilet.

Op de tweede verdieping bevindt zich momenteel één royale slaapkamer over de volledige diepte, mits het plaatsen van een wand kunnen ook hier twee volwaardige kamers voorzien worden.

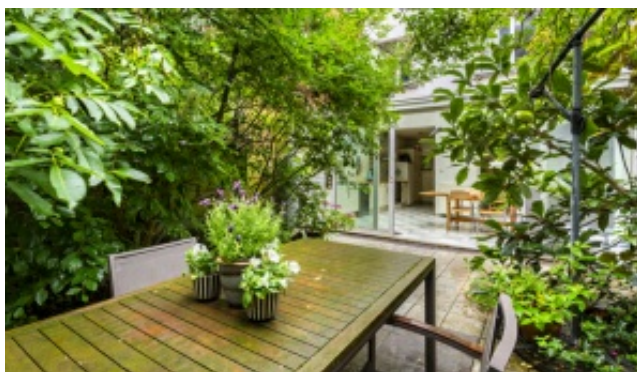
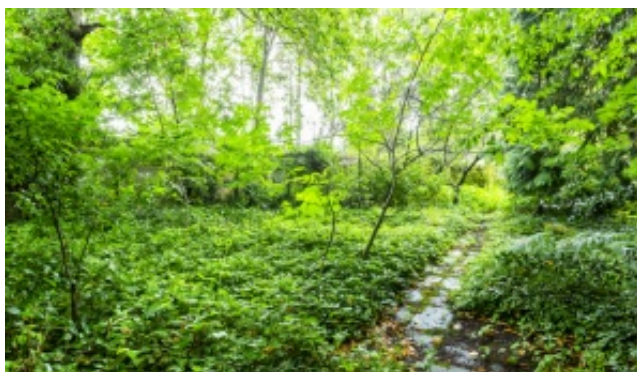
Een kleinere kamer aan de achterzijde is ideaal als dressing of bureauimte.

Ook op deze verdieping werd een badkamer voorzien met douche, lavabo en toilet.

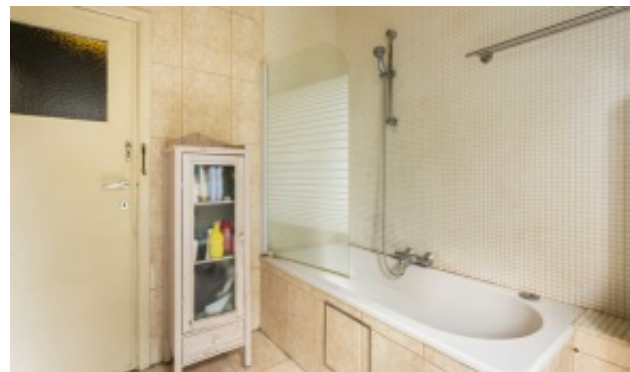
De zolderverdieping onder het zadeldak is toegankelijk via een plooiTrap in de slaapkamer. Deze ruimte werd ook volledig afgewerkt en recent

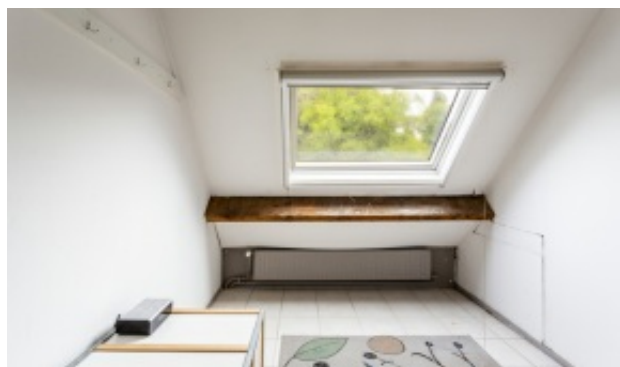
voorzien van een velux raam.

De woning is grotendeels onderkelderd. Centrale verwarming op stookoliegas. Het zadeldak werd voorzien van 12 zonnepanelen.









Bovenstaande gegevens worden enkel verstrekt ter inlichting, zonder contractuele verbintenis of garantie van onzentwegen en kunnen op elk ogenblik gewijzigd worden.