

aantal slaapkamers : 2
aantal badkamers : 1
terras : ja
lift : ja
bewoonbare oppervlakte : 100 m²
oppervlakte terras 1 : 15 m²
kadastraal inkomen : 1.086 EUR
EPC : 161 kWh/m²
EPC-renovatieplicht: nee

bouwvergunning : ja
bestemming : woongebied met een cult., hist. en/of esthetische waarde
rechterlijke herstel- of bestuurlijke maatregel opgelegd : nee
voorkooprecht : nee
verkevelingsvergunning : nee
P-score: A
G-score: A
overstromingsgevoelig: nee



verkoopprijs 350.000 Euro

RUIM 2-SLPK-APP MET TUINERRAS IN HARTJE STAD

Dit appartement van ca 100 m² is gelegen op de gelijkvloerse verdieping op een heerlijke locatie vlakbij de Antwerpse Academie. Terrasjes en gezellige pleintjes wisselen elkaar af en ook het shoppinghart bevindt zich op wandelafstand. Pal in hartje stad, in een rustige, autoluwe zijstraat van de Minderbroedersrui.

Bovendien is een vlotte bereikbaarheid gegarandeerd dankzij de nabijheid van openbaar vervoer.

De brede achtergevel met grote raampartijen geeft uit op het tuinterras van ca 15 m². Dit nodigt uit om heerlijk tot rust te komen met zicht op de groene binnentuin, te midden van de stad.

Dankzij de hogere ligging van het gelijkvloers t.o.v. de straat en de gemeenschappelijke binnentuin, is er een aangename lichtinval en gegarandeerde privacy.

De royale leefruimte kan desgewenst perfect voorzien worden van een bureauhoek, of hier kan zelfs opnieuw een 3e slaapkamer voorzien worden mits het plaatsen van een wand.

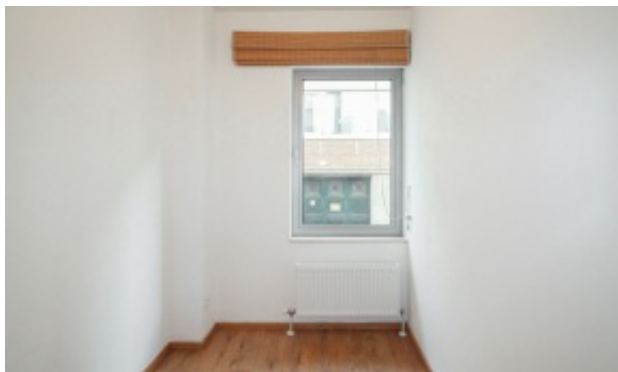
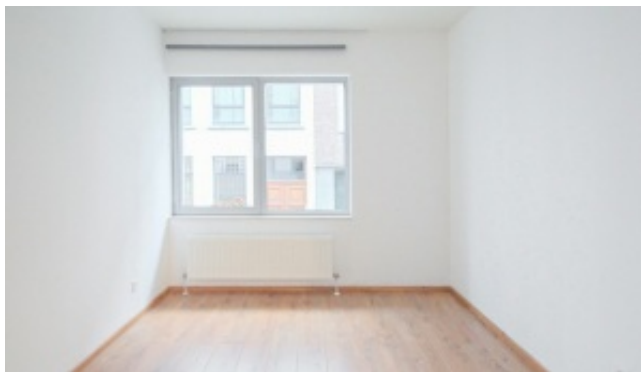
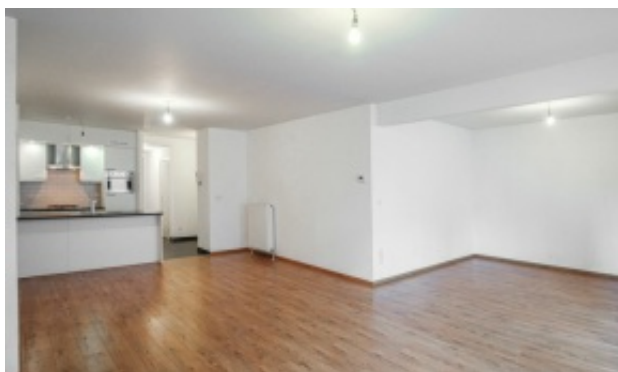
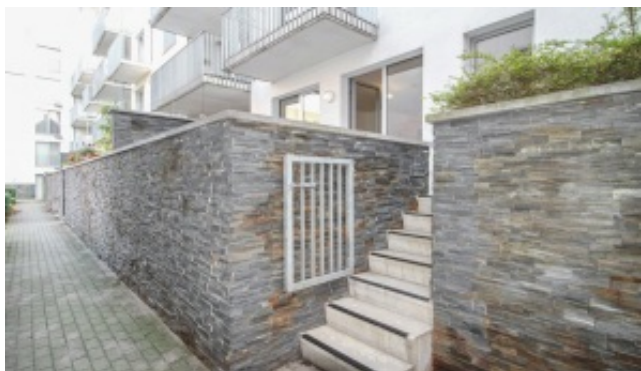
De keuken werd opengetrokken door middel van een groot eiland met een gezellige ontbijtstoel. Zo blijft het contact met de leefruimte behouden. Alle toestellen zijn netjes ingebouwd: vaatwasser, gasvuur, dampkap, combi-oven, ijskast en diepvries. In de naastgelegen berging zijn aansluitingen voorzien voor wasmachine en droogkast.

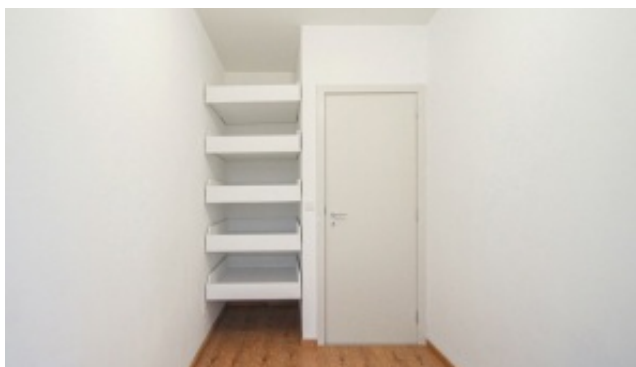
Aan de voorzijde bevinden zich twee slaapkamers. In de kleinste slaapkamer werden diepe lades voorzien in de nis, wat zorgt voor efficiënte opbergruimte.

Badkamer met ligbad met douchecombinatie en een modern lavabomeubel met dubbele lavabo en spiegelkast.

Apart gastentoilet.

Ruime gemeenschappelijke fietsenstalling.





Bovenaande gegevens worden enkel verstrekt ter inlichting, zonder contractuele verbintenis of garantie van onzentwegen en kunnen op elk ogenblik gewijzigd worden.