





aantal slaapkamers : 5
aantal badkamers : 2
terras : ja
tuin : ja
oppervlakte tuin : 14.65 m²
oppervlakte perceel : 63.8 m²
bewoonbare oppervlakte : 194 m²
oppervlakte terras 1 : 11.4 m²
EPC-renovatieplicht: nee

bouwvergunning : ja
bestemming : woongebied
rechterlijke herstel- of bestuurlijke maatregel opgelegd : nee
voorkooprecht : ja
verkavelingsvergunning : nee
P-score: D 
G-score: D 
overstromingsgevoelig: nee

verkoopprijs 895.000 Euro

SMAAKVOL VERNIEUWDE HERENWONING MET STADSTUIN EN TERRAS

Pal om de hoek van het Groen Kwartier, in één van de meest gegeerde woonbuurten en in het hart van Oud-Berchem, bevindt zich deze uitzonderlijke woning met stadstuin en terras. Volledig gerenoveerd én op een heerlijke locatie gelegen.

Elbumo zorgde voor een top notch renovatie met als resultaat de perfecte mix tussen authenticiteit en karakter van een oude burgerwoning met alle hedendaagse luxe en een topafwerking. Zo werd de voordeur, kroonlijst en voorgevel in ere gerestaureerd, maar werd binnenin een ware vernieuwbouwrealisatie uitgewerkt. De zorgvuldig gekozen materialen getuigt van goede smaak, o.a. de details in dekon, Mortex en finer in perfect gecombineerde beigetinten.

Het gelijkvloers bestaat uit een inkomhal die toegang geeft tot een polyvalente ruimte vooraan, ideaal als thuishok, hobbykamer of voor een vrij beroep aan huis. De smaakvolle afscheiding in stalen ramen zorgt voor extra privacy.

Aan de rustige achterzijde is de open keuken met zicht op de fantastische tuin. Grote schuiframen zorgen voor een naadloze overgang naar de ideaal georiënteerde, knap aangelegde stadstuin met gezellige zitbank. Hierachter bevindt zich de gemeenschappelijke binnentuin van een recente nieuwbouwrealisatie 'I love Sweets', waar de woning deel van uitmaakt.

Smaakvol gekozen materialen zoals werkbladen in dekon, greeploos kastwerk in eik finer en kwalitatieve toestellen van AEG maken de leefkeuken een werkelijke eyecatcher én ideale ontmoetingsplaats in het huis. Een op maat gemaakte koffiecorner maakt de ruimte compleet. Aansluitend bevindt zich een berging met ingemaakte kasten en toegang tot de kelder met extra stockageruimte.

Op de eerste verdieping bevindt zich de leefruimte, dankzij de speelse vide werd hier gezorgd voor verbondenheid met de keuken. Deze gezellige familyroom op parketvloer is uiterst licht dankzij de grote raampartijen aan voor- en achterzijde. Aan de straatzijde het originele frans balkon en achteraan zicht op het zalig gelegen inpandige terras met buitenverwarming. Hier is het werkelijk genieten het hele jaar door.

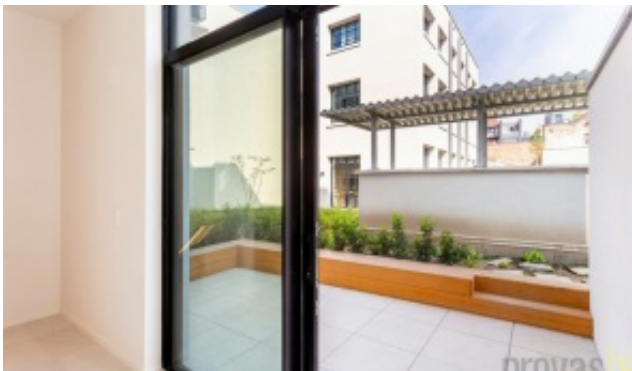
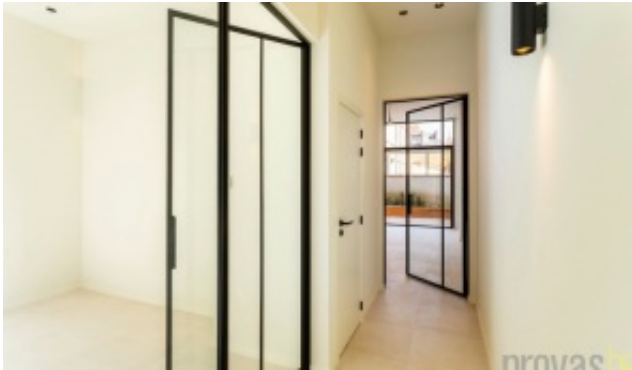
De tweede verdieping is voorzien van twee zeer ruime slaapkamers, beide voldoende ruim voor een grote kastwand en eventuele bureauhoek. Ruime badkamer met dubbel lavabomeubel en riante inlopdouche. Apart toilet in de nachthal.

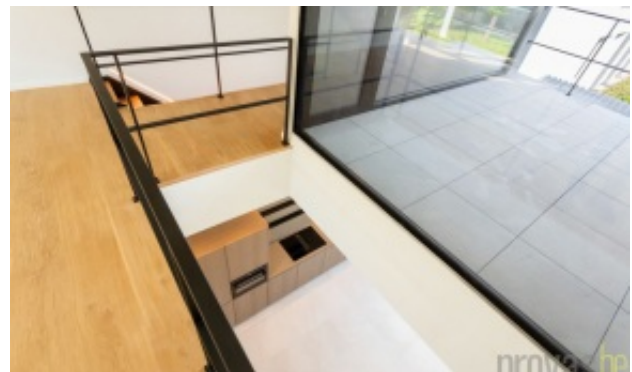
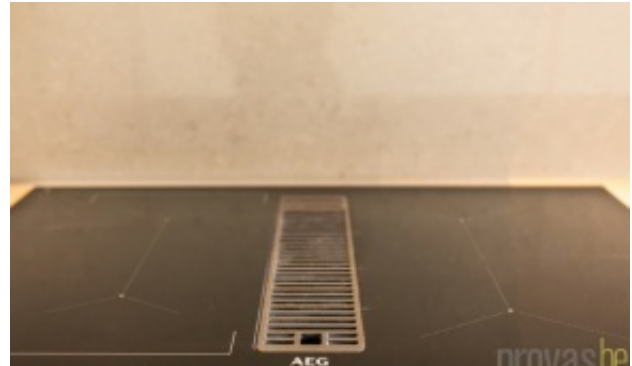
De bovenste verdieping kreeg eveneens twee ruime slaapkamers die een badkamer delen met ligbad, inlopdouche, dubbel lavabomeubel en apart toilet. Een ruime wasplaats/berging vervolledigt deze verdieping.

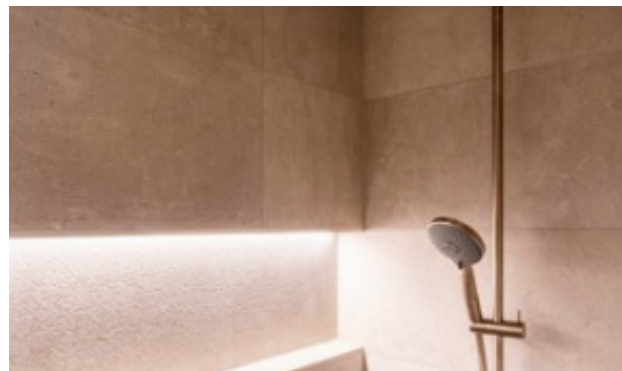
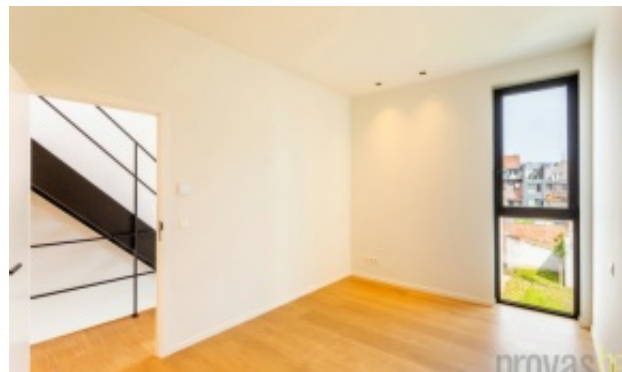
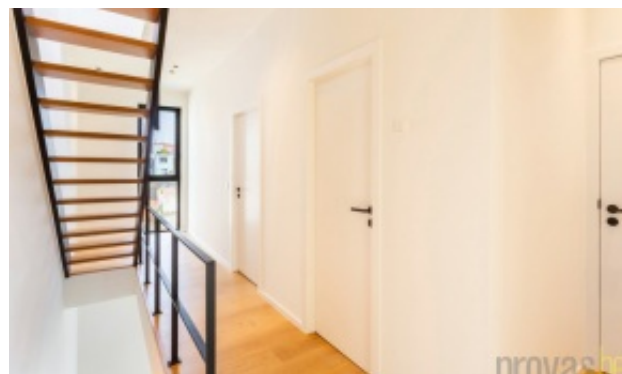
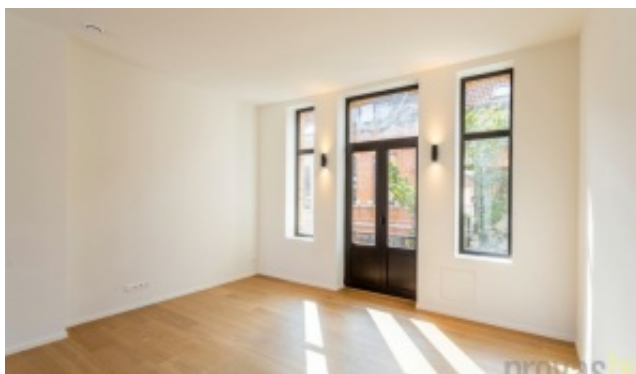
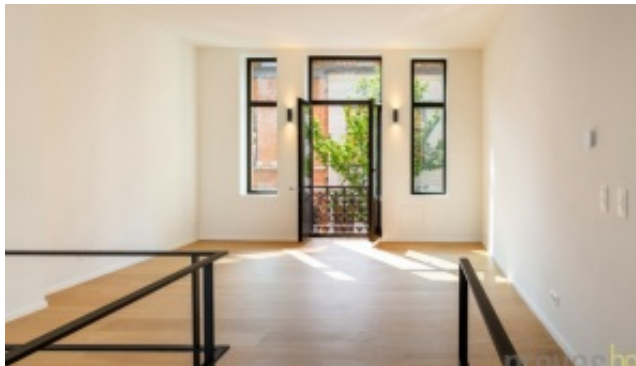
Werkelijk een instapklaar pareltje met design inbouwverlichting, maatkasten, videofonie met smartphone bediening, alsook een doorgedreven energiezuinigheid dankzij de nieuwe ramen, individueel regelbare vloerverwarming met warmtepomp, zonnepanelen, ventilatiesysteem en isolatietechnieken.

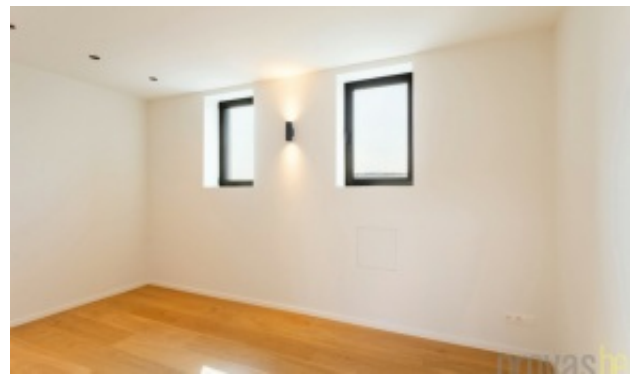
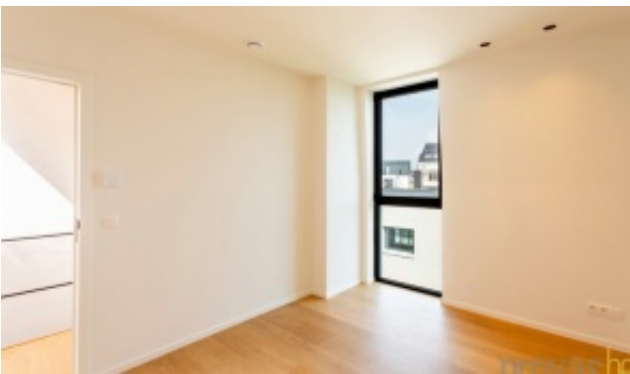
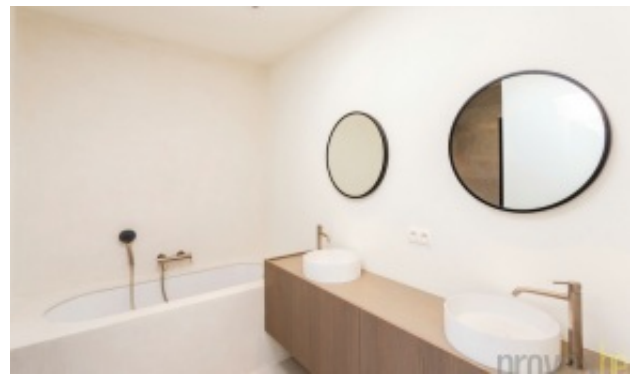
Via de gemeenschappelijke binnentuin is er toegang tot de ondergrondse garage van de nieuwbouwrealisatie, waar deze ook gebruik van kan maken. Hier is een gemeenschappelijke fietsstalling voorzien en de mogelijkheid tot aankoop van een autostaanplaats.

EPB in aanvraag.









Bovenaande gegevens worden enkel verstrekt ter inlichting, zonder contractuele verbintenis of garantie van onzentwegen en kunnen op elk ogenblik gewijzigd worden.