

verdieping : 1-2
aantal slaapkamers : 5
aantal badkamers : 3
terras : ja
lift : ja
bewoonbare oppervlakte : 345 m²
oppervlakte terras 1 : 32 m²
oppervlakte terras 2 : 30 m²
kadastraal inkomen : 2.248 EUR
EPC : 301 kWh/m²
EPC-renovatieplicht: nee

bouwvergunning : ja
bestemming : woongebied
rechterlijke herstel- of bestuurlijke maatregel opgelegd : nee
voorkooprecht : nee
verkavelingsvergunning : nee
P-score: C
G-score: C
overstromingsgevoelig: nee
[download overstromingsrapport](#)



verkoopprijs 1.495.000 Euro

KLASSEVOLLE STADSVILLA CA 345 M² IN HARMONIEWIJK

Achter de statige, doch discrete gevel van deze herenwoning bevindt zich dit klasse appartement van ca 345 m², een 'stadspalazzo' als het ware met een zee aan ruimte, licht en privacy.

Het appartement is gelegen in de gekende Harmoniewijk. Met bovendien op wandelafstand de theaterbuurt met haar gezellige marktjes tijdens het weekend en het Stadspark en het Harmoniepark als achtertuin, kunnen we dit een zeer gegeerde locatie in Antwerpen noemen. Het openbaar vervoer voor de deur en een vlotte verbinding naar de oprit van de Ring garanderen een vlotte bereikbaarheid om in en uit de stad te geraken.

De rechtstreekse privé toegang vanaf de straat is op zijn minst al indrukwekkend. Een brede Carrara marmeren trap leidt naar de riante ontvangsthall op de eerste verdieping. Daar volgt een zo mogelijk nog indrukwekkendere entree. Een statige trap met een uitgesproken standingvolle uitstraling trekt meteen alle aandacht.

We blijven nog even op de eerste verdieping. Achter de kamerhoge glazen wanden bevindt zich de enorme leefruimte/salon van ca 70 m² op parket. De hoge plafonds maken deze karakteristieke leefruimte des te klassieker. Temeer daar deze uitkijkt op een mooi aangelegde vijverpartij. De doorgang naar de keuken bevindt zich tussen waterpartijen links en rechts.

Ook de keuken is met haar ca 30 m² zeker niet klein behuisd en grenst aan een terras van ca 32 m².

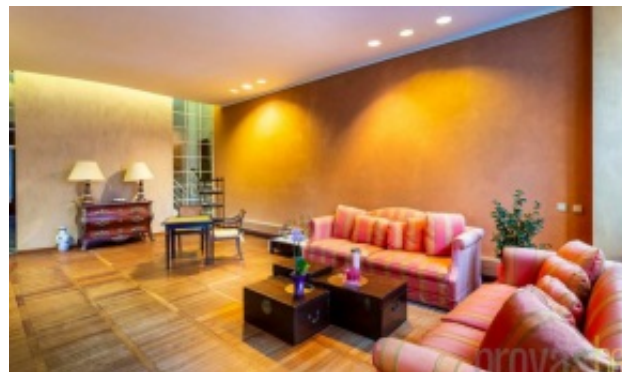
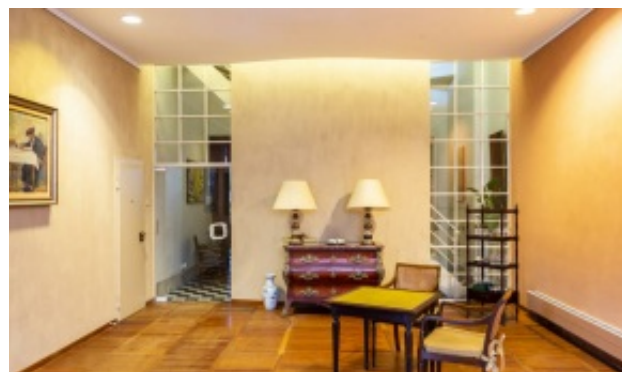
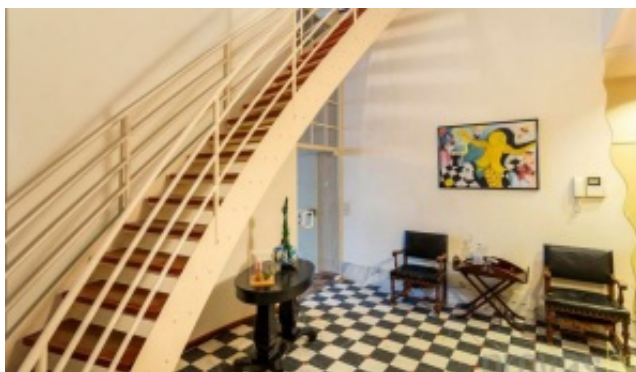
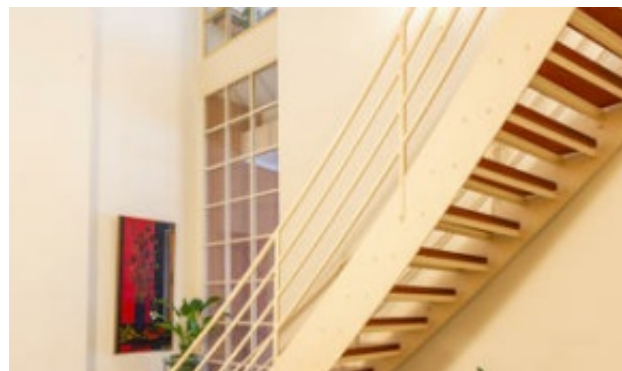
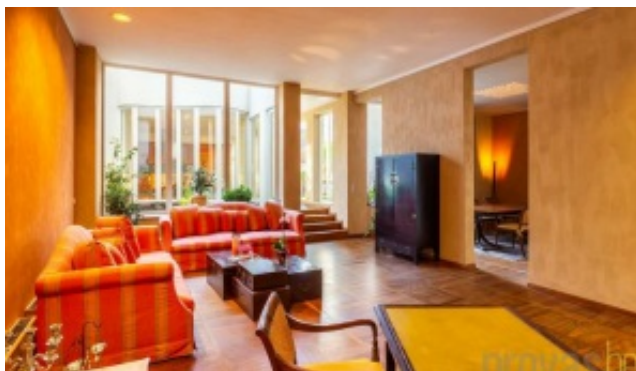
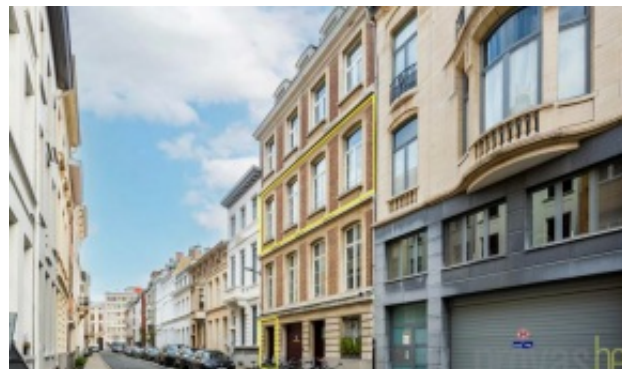
We gaan terug naar de 'palazzo'-entree en de chique trap leidt ons naar de tweede verdieping, naar een tweede leefruimte/salon van ca 45 m² met een rechtstreekse toegang tot een prachtig dakterras/solarium van ca 30 m².

Eveneens op deze tweede verdieping bevinden zich vier slaapkamers en twee badkamers.

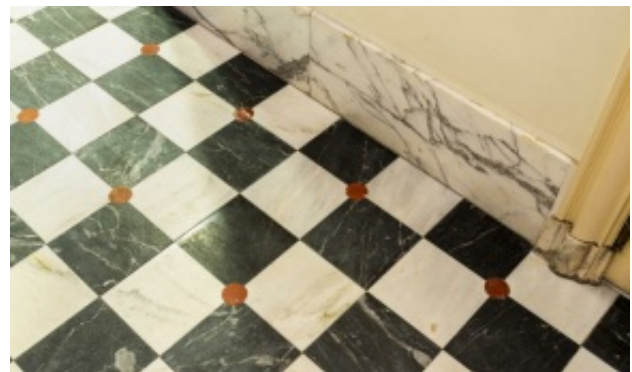
De mastersuite met dressing en 'en suite' badkamer bevindt zich discreet aan de andere kant van deze verdieping en geeft ook uit op het dakterras.

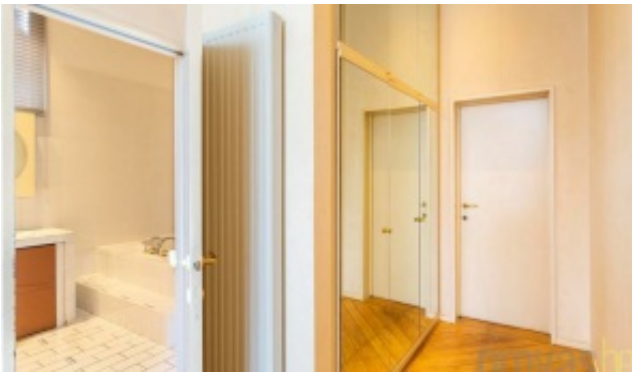
Het appartement geeft op de beide verdiepingen ook uit op de gemeenschappelijke lift van het gebouw.

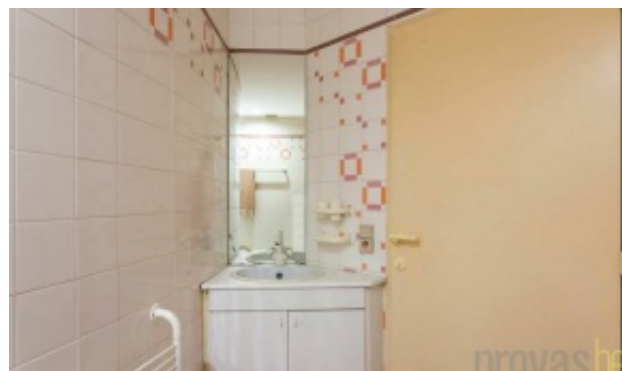
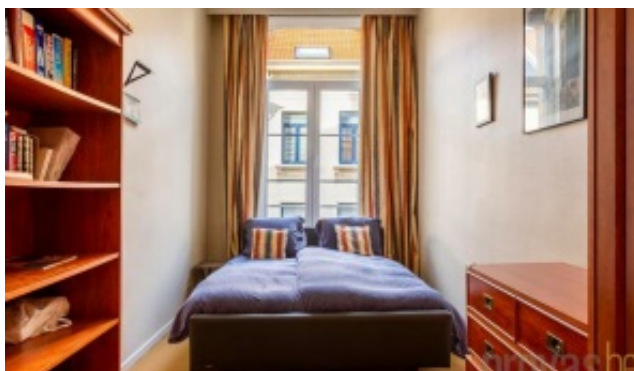
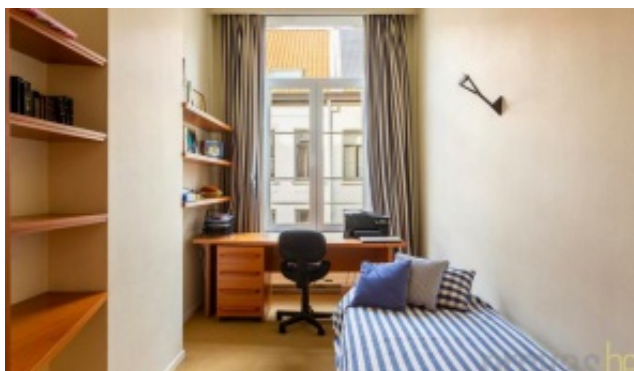
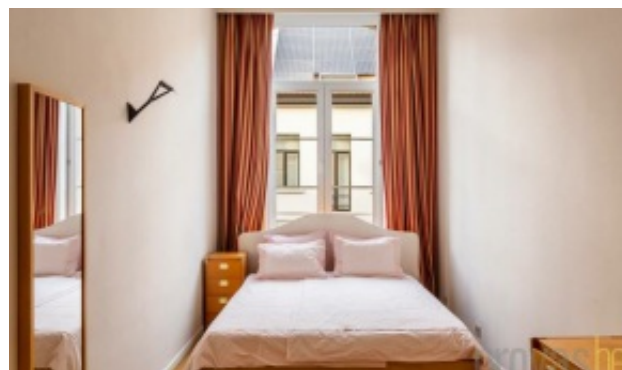
In de garage op het gelijkvloers kunnen één of twee autostaanplaatsen bijgekocht worden aan 40.000 Euro/staanplaats. Drie kelderbergingen zijn reeds inbegrepen.













Bovenstaande gegevens worden enkel verstrekt ter inlichting, zonder contractuele verbintenis of garantie van onzentwegen en kunnen op elk ogenblik gewijzigd worden.