

verdieping : 0  
bewoonbare oppervlakte : 155 m<sup>2</sup>  
kadastraal inkomen: 2375 Euro

bouwvergunning : ja  
bestemming : woongebied  
rechterlijke herstel- of bestuurlijke maatregel opgelegd : nee  
voorkooprecht : ja  
verkevelingsvergunning : nee



## verkoopprijs 445.000 Euro

### CLASSY HANDELSRUIMTE IN DE CADIXWIJK

Fantastisch gelegen polyvalente handelsruimte/showroom in de nieuwe Cadixwijk. De toekomstige boulevard met winkels en horecazaken bij het ZNA Cadix wordt ongetwijfeld een trekpleister voor de buurt. Anderzijds is het nieuwe Schengenplein met Delhaize en verschillende eetgelegenheden zeker een troef. Het Kempisch- en Houtdok met de bootjes zorgen dan weer voor een instant vakantiegevoel. Bovendien een vlotte bereikbaarheid dankzij de nabijheid van tal van invalswegen.

Met een oppervlakte van ca 155 m<sup>2</sup> is dit uitzonderlijke pand geschikt voor tal van doeleinden: modeagentschap, flagshipstore, kunstgalerij, showroom, enz.

Het ruimtelijk gevoel wordt nog versterkt door de knappe plafonhoogte van ca 3,25 m en de natuurlijke lichtinval aan zowel voor- als achterzijde. Achteraan geven de grote ramen bovendien uit op de binnentuin van de residentie.

Klassevolle uitstraling door de hoge plafonds, strakke inrichting en afwerking, zoals de doorlopende parketvloer in combinatie met de betonnen muur.

Een stijlvolle kitchenette werd subtiel in de ruimte verwerkt met een eiland.

Apart sanitair, douche en een praktische en grote berging/stock zijn voorzien.

Airconditioning, zonnescrims, alarm.

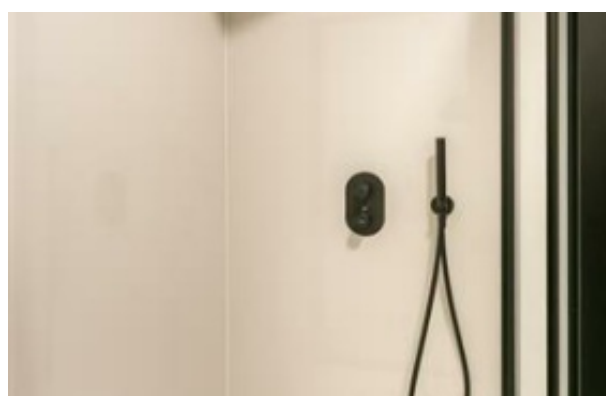
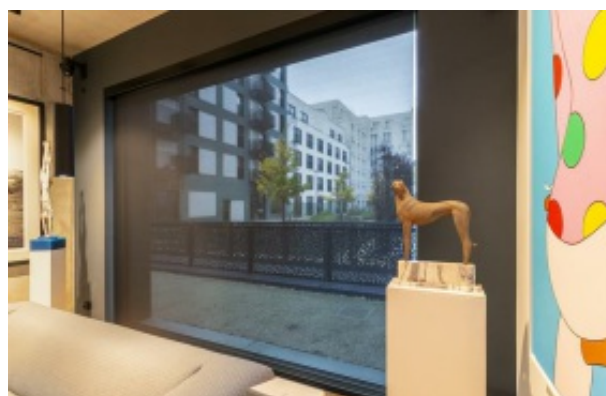
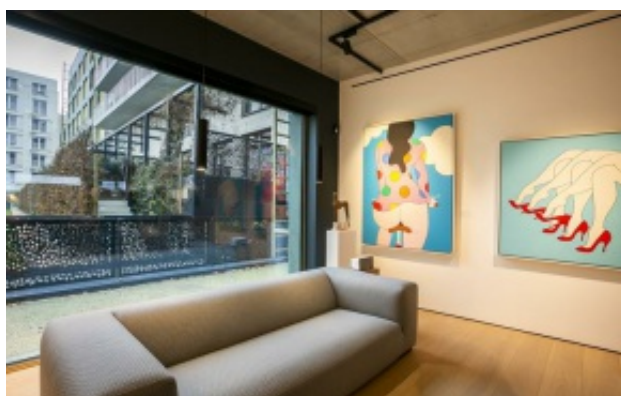
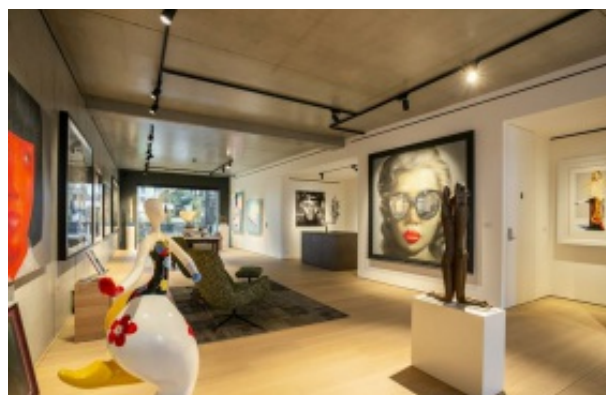
Zeer multifunctionele ruimte, die tal van mogelijkheden biedt qua bestemming, met uitzondering van horeca.

Mogelijkheid tot aankoop van een autostaanplaats in de ondergrondse garage aan 32.000 Euro, excl. BTW.

Verkoopprijs: 445.000 Euro, excl. BTW.









Bovenstaande gegevens worden enkel verstrekt ter inlichting, zonder contractuele verbintenis of garantie van onzentwegen en kunnen op elk ogenblik gewijzigd worden.