



verdieping : 0
bewoonbare oppervlakte : 135 m²
kadastraal inkomen: 1008 Euro

bouwvergunning : ja
bestemming : woongebied met een cult., hist. en/of
esthetische waarde
rechterlijke herstel- of bestuurlijke maatregel opgelegd : nee
voorkooprecht : nee
verkavelingsvergunning : nee

verkoopprijs 375.000 Euro

CASCO HANDELSRUIMTE TEGENOVER SINT- JORISKERK AAN MECHELSEPLEIN

Ideaal gelegen aan het Mechelseplein, recht tegenover de Sint-Joriskerk en middenin de gezellige Theaterbuurt. Een toplocatie vlakbij de Sint-Jorispoort, de Leopoldstraat en de Lange Gasthuisstraat. De nabijheid van de Leien zorgt bovendien voor een vlotte bereikbaarheid.

Openbaar vervoer en voldoende parkeergelegenheid op wandelafstand (o.a. twee betaalparkings op minder dan 400 meter).

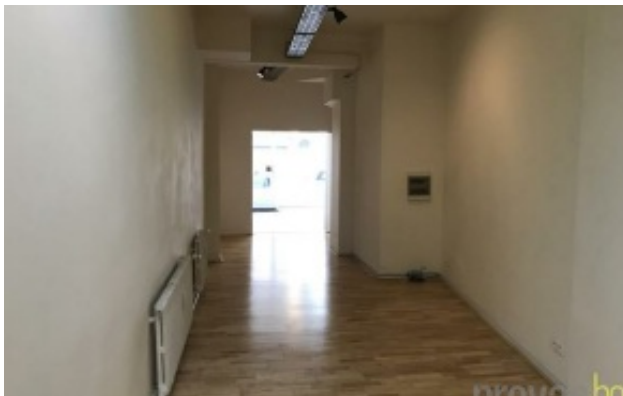
De handelsruimte bestaat uit een ruimte met etalageraam die zich perfect leent voor een commerciële invulling en een naastgelegen magazijn/opslagruimte, toegankelijk via een grote poort aan de straatzijde.

Deze commerciële ruimte wordt verkocht in de huidige casco-toestand zodat u als toekomstige gebruiker nog alle mogelijkheden heeft voor de verdere indeling en afwerking.

Geschikt voor een kantoor of voor vrije beroepen, maar evengoed als showroom of winkelpand ideaal.

De ruimte is momenteel verhuurd en heeft een jaarlijkse huuropbrengst van 14.760 Euro.

Verkoopprijs: 375.000 Euro, excl. registratiebelasting.





Bovenstaande gegevens worden enkel verstrekt ter inlichting, zonder contractuele verbintenis of garantie van onzentwegen en kunnen op elk ogenblik gewijzigd worden.